

# CALEX® Cap Collection Set

## Probennahmeset für den Patienten

Minimaler  
Aufwand  
Maximaler  
Workflow



Calprotectin und Pankreas-Elastase aus der vom Patienten vorbereiteten Stuhlprobe

### Sicherheit im Labor:

- Outsourcing der Stuhlprobennahme zum Patienten
- Optimierter Infektionsschutz durch den Versand von fertig aufbereiteten Stuhlproben

### Effizienz und Geschwindigkeit:

- Die fertigen Stuhlextrakte können direkt in BÜHLMANN-Assays eingesetzt werden
- Optimierung des Workflows reduziert den Arbeitsaufwand

### Verlässlichkeit:

- CALEX® korreliert ausgezeichnet mit dem Goldstandard, der manuellen Extraktion
- CALEX® hat eine sehr hohe Patientenakzeptanz

## Ihre Vorteile:



Das CALEX® Cap Collection Set kann direkt an den vorinformierten Patienten gegeben werden.

Der einfache und selbsterklärende Gebrauch hat eine hohe Patientenakzeptanz.

Die hohe Stabilität der Analyten im Puffer ermöglicht einen einfachen Transport ins Labor.

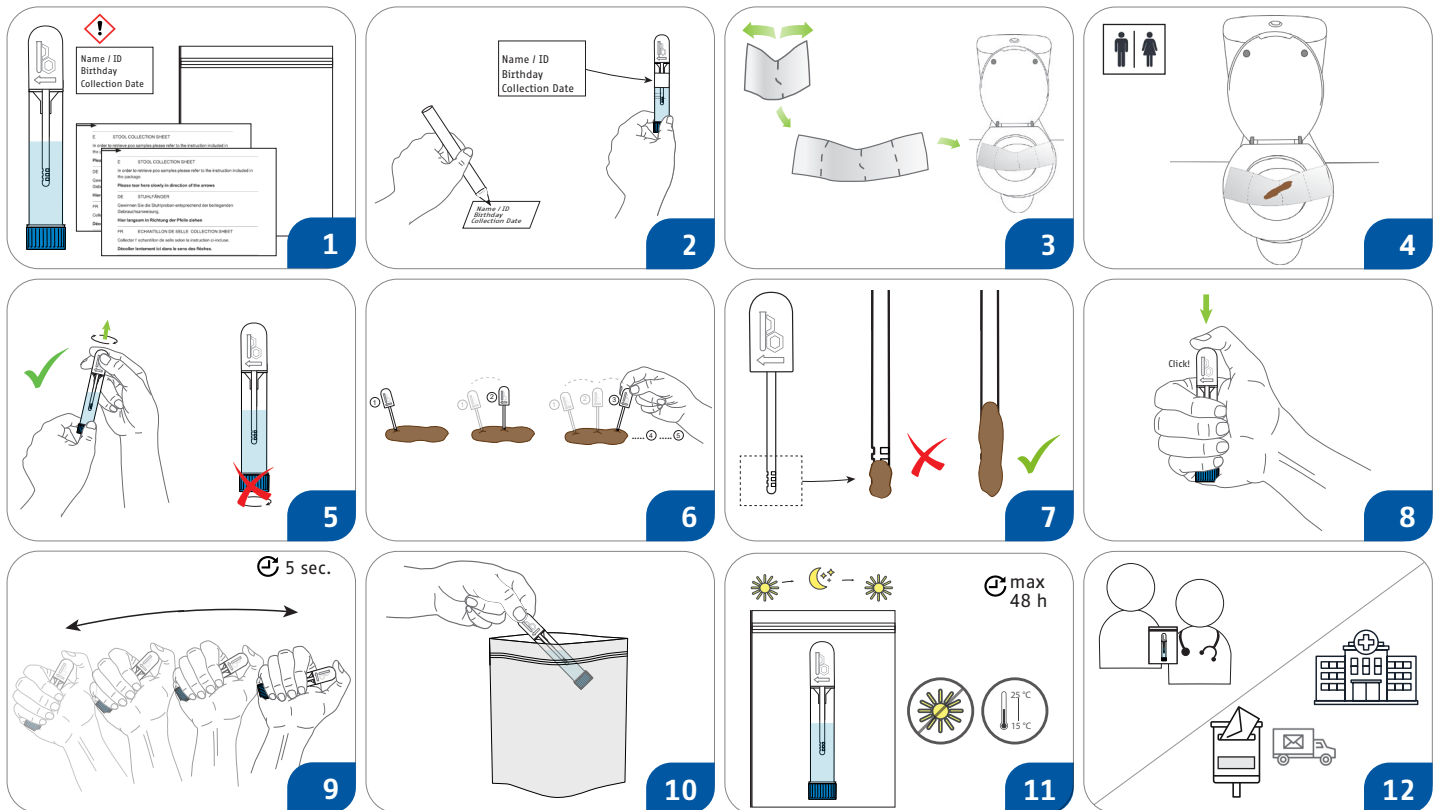
Die hohe Stabilität des CALEX® Cap Röhrchens ermöglicht einen sicheren Transport, ggf. sogar als Luftfracht.

Die Probenlogistik des Labors kann den Transport bedarfsgerecht organisieren.

Während des Transports wird die Stuhlprobe vollständig gelöst.

Nach Probeneingang und Erfassung ist die Probe nach einer kurzen Zentrifugation direkt gebrauchsfertig für die Analyse.

Es sind keine zusätzlichen präanalytischen Arbeitsschritte notwendig.



Für die korrekte Durchführung lesen Sie bitte die Gebrauchsanweisung des CALEX® Cap Collection Sets.



BÜHLMANN Laboratories AG  
Germany/Switzerland  
info@buhlmannlabs.ch  
www.buhlmannlabs.ch  
Phone +41 61 487 1212

BÜHLMANN in Austria GmbH  
Austria  
info@buhlmannlabs.at  
www.buhlmannlabs.at  
Phone +43 662 64 01 05



Bestellnummer:  
B-CALEX-CCSET25

CE-markiertes Produkt

CALEX® ist ein eingetragenes Warenzeichen von BÜHLMANN in vielen Ländern. Bestandteile von CALEX® Cap sind patentgeschützt durch: EP2833795(B1); US9752967(B2); AU2016203121(B2); CA2997598(C); JP6307132(B2); KR10-1875862(B1).